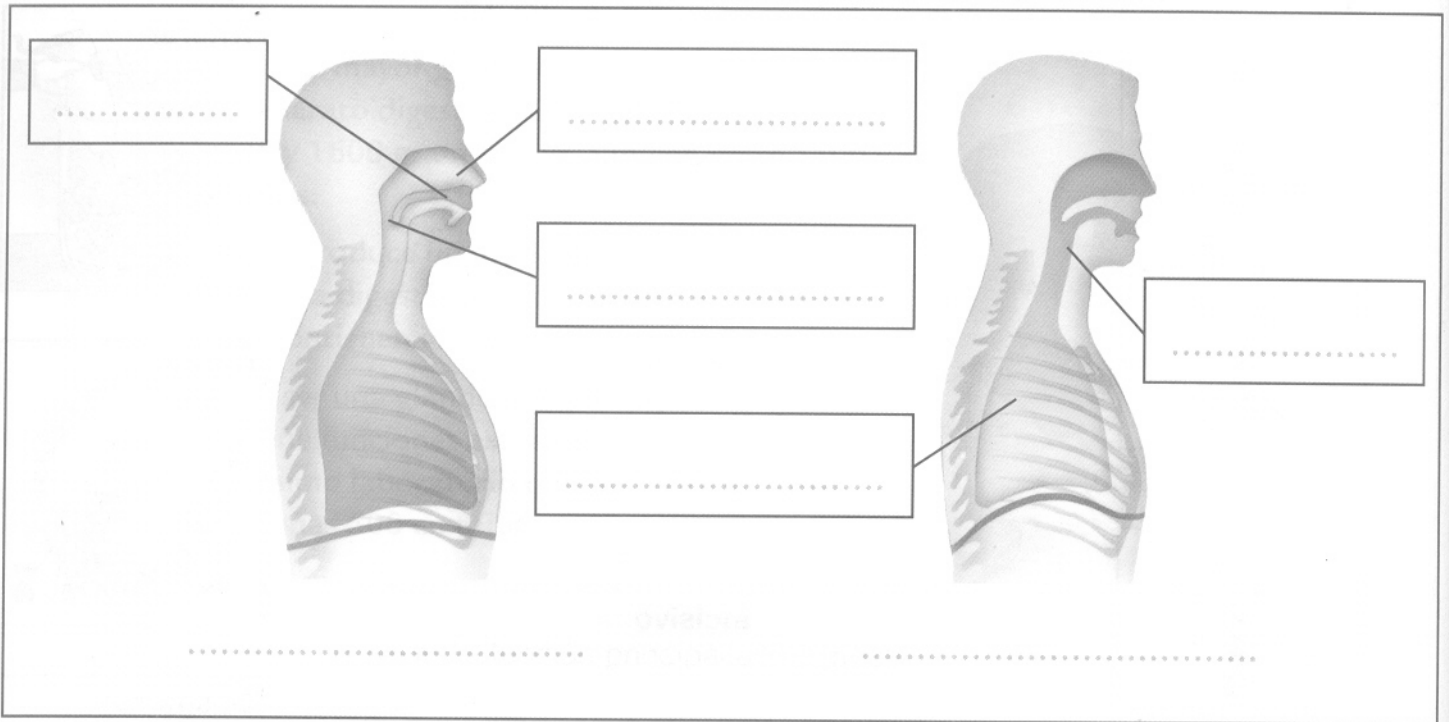




1 Observa atentamente los dibujos del proceso de la respiración y realiza las actividades propuestas:



– Escribe el nombre de los órganos que tienes a continuación en el recuadro del dibujo que les corresponde:

boca

fosas nasales

faringe

laringe

pulmones

– Traza sobre los dibujos el trayecto que sigue el aire inspirado, con flechas de color rojo, y el trayecto del aire espirado, con flechas de color azul.

– Después, escribe debajo de cada ilustración a qué tipo de movimiento respiratorio corresponde cada una.

2 De las afirmaciones siguientes, indica las que son verdaderas V y las que son falsas F:

- Para inspirar el aire, la caja torácica se encoge.
- La respiración se produce en dos fases: la inspiración y la espiración.
- Para espirar ensanchamos la caja torácica.
- Los pulmones son unos órganos esponjosos en forma de saco.
- Los pulmones están situados dentro de la caja torácica.