



## EL APARATO RESPIRATORIO

### ¿QUÉ ES EL APARATO RESPIRATORIO?

Aunque muchas veces no nos damos cuenta, la **respiración** es una acción que realizamos constantemente mediante el **aparato respiratorio**.

El aparato respiratorio sirve para que el aire entre en nuestro organismo y podamos absorber el oxígeno que nuestro cuerpo necesita.

### ¿QUÉ ÓRGANOS FORMAN EL APARATO RESPIRATORIO?

En el aparato respiratorio se distinguen los siguientes órganos:

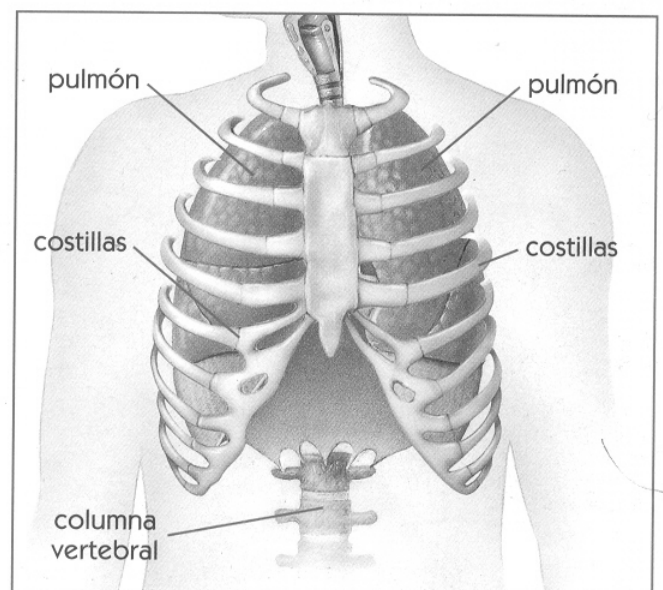
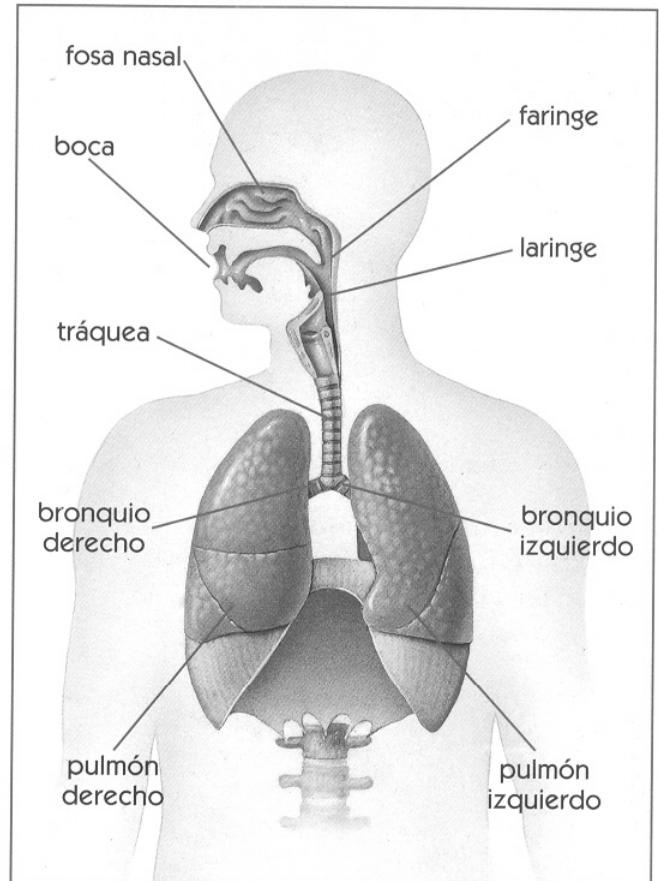
- **Fosas nasales.** Son dos cavidades que hay en la nariz, que es por donde entra el aire.
- **Faringe.** Se encuentra a continuación de las fosas nasales y detrás de la boca.
- **Laringe.** Es el inicio de la tráquea.
- **Tráquea.** Es un conducto rígido con forma de tubo que desciende entre los pulmones.
- **Bronquios.** Son dos conductos que salen de la tráquea y que se introducen en los pulmones.
- **Pulmones.** Son dos órganos muy esponjosos con forma de saco. Se hallan en la cavidad torácica y están protegidos por las costillas.

### LA RESPIRACIÓN

En la respiración se distinguen dos fases:

- La **inspiración.** Se produce cuando tomamos aire. Al inspirar ensanchamos la caja torácica, y el aire entra en los pulmones.  
En los pulmones, parte del oxígeno del aire pasa a la sangre, mientras que el dióxido de carbono que hay en la sangre pasa al aire.
- La **expiración.** La caja torácica y los pulmones se encogen. Con este movimiento expulsamos el aire que contiene el dióxido de carbono formado en nuestro cuerpo.

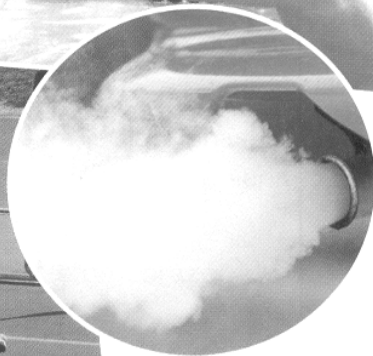
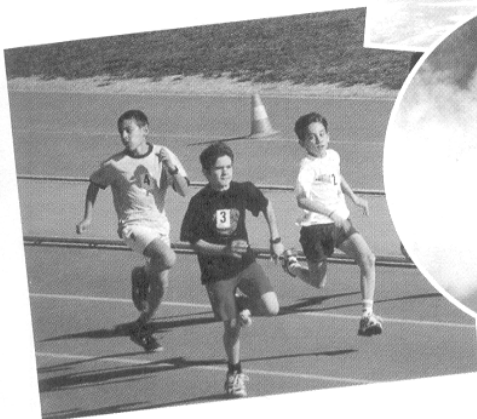
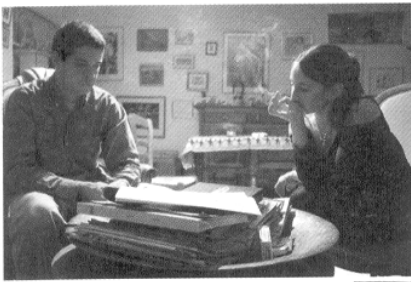
### EL APARATO RESPIRATORIO



*Los pulmones están protegidos por las costillas.*



Al inspirar ensanchamos la caja torácica y el aire entra en los pulmones. Al espirar, la caja torácica se encoge y el aire es expulsado al exterior.



1. ¿En qué imágenes se muestra algo perjudicial para nuestros pulmones? Explica por qué.

## Investiga

Coloca una mano sobre el pecho y la otra al final de la caja torácica, justo donde acaban las costillas.

Inspira aire por la nariz hasta llenar los pulmones y, luego, expúlsalo despacio a través de la boca.

1. Explica brevemente qué sensaciones percibes y qué notas en las manos.
2. ¿Qué ocurre mientras respiras?
3. Representa con dibujos en tu cuaderno los cambios de la caja torácica durante la respiración.

## Para contestar



4. ¿Cuáles son los órganos del aparato respiratorio?
5. ¿Cómo son los pulmones?
6. ¿Qué gas, presente en el aire, absorbemos a través de los pulmones?
7. Indica si las siguientes afirmaciones son verdaderas (V) o falsas (F):
  - La respiración se realiza mediante el aparato respiratorio.
  - La laringe está a continuación de la tráquea.
  - Durante la inspiración, el aire es expulsado de los pulmones.
  - Los pulmones, igual que el corazón, están protegidos por las costillas.