



EL UNIVERSO

¿QUÉ ES EL UNIVERSO?

Si observas el cielo en una noche sin nubes, verás una gran cantidad de puntitos luminosos.

La mayoría de estos puntitos son **estrellas**. Además de las estrellas hay también otros cuerpos celestes, como los **planetas**, los **satélites**, etc.

El conjunto de estrellas, planetas, satélites, etc., que forman el **Universo**, son los **astros**.

El Universo es enorme. Hay estrellas y planetas tan lejanos de la Tierra que no se pueden ver a simple vista.

LAS ESTRELLAS

En el Universo hay innumerables estrellas, unas más grandes que otras.

Las **estrellas** son astros que tienen luz propia y que emiten mucha energía en forma de luz y de calor.

El **Sol** es una estrella, y gracias a la luz y al calor que emite existe vida en la Tierra.

Las galaxias

Las estrellas se agrupan en **galaxias**. Cada galaxia está formada por millones de estrellas, y en el Universo hay millones de galaxias.

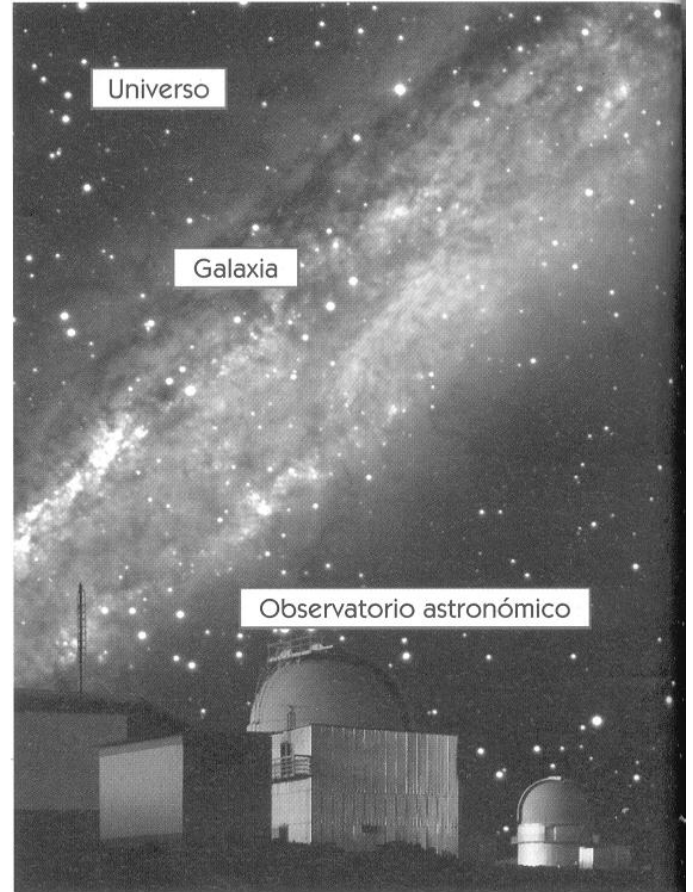
El Sol forma parte de la galaxia llamada **Vía Láctea**.

LOS PLANETAS Y LOS SATÉLITES

Los **planetas** son astros que giran alrededor de las estrellas. No tienen luz propia, pero pueden reflejar la luz de la estrella alrededor de la cual giran. La Tierra es un planeta que gira alrededor del Sol.

Los **satélites** son astros más pequeños que giran alrededor de los planetas.

Los satélites, al igual que los planetas, no tienen luz propia. La Luna es el satélite de la Tierra.



En el Universo se estima que hay más de 100 000 millones de galaxias.

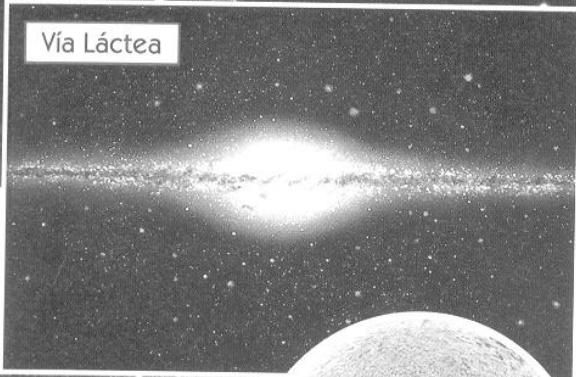
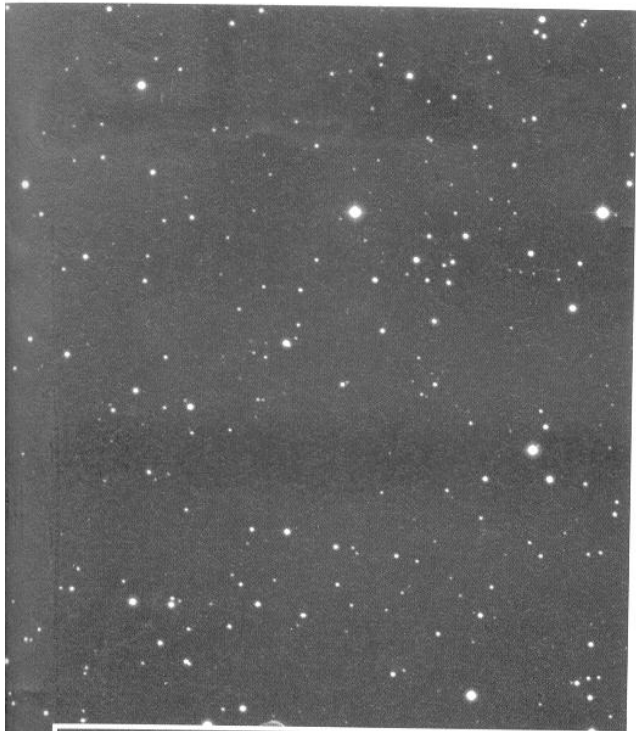
LA NOTICIA



En una noche podemos unir algunas estrellas mediante líneas imaginarias para formar figuras: las **constelaciones**.

Algunas constelaciones se han utilizado desde la antigüedad para orientarse. Por ejemplo, la Osa Menor es una constelación con forma de cometa, y en su cola hay una estrella muy brillante: la Estrella Polar, que siempre señala el Norte.





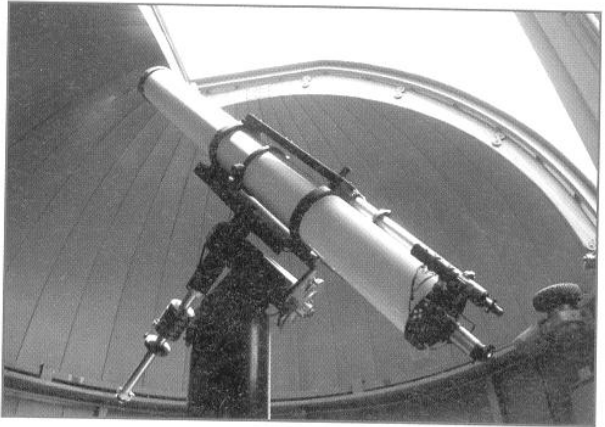
El Sol es una estrella de la Vía Láctea. Debido a nuestra posición en la Vía Láctea, vemos el resto de la galaxia como una banda de estrellas que cruzan el cielo.

Para saber más



Los **telescopios** son instrumentos ópticos que nos permiten observar las estrellas, los planetas, los satélites, etc., que se hallan muy lejos.

Para que la observación de estos astros sea muy buena, debe llevarse a cabo en total oscuridad.



1. ¿Por qué la mayoría de telescopios se sitúan en las cimas de las montañas y lejos de las ciudades?

Para contestar



2. ¿Qué son los puntitos luminosos que podemos ver de noche en el cielo?
3. ¿Qué es el Universo? ¿Nosotros pertenecemos al Universo?
4. ¿Qué son las galaxias? ¿En qué galaxia se encuentra el Sol?
5. Indica si es verdadero (V) o falso (F):
 - Las estrellas forman galaxias.
 - La Vía Láctea es una estrella.
 - Los satélites giran alrededor de las estrellas.
 - La Tierra es un planeta.