



3. LA BOCA

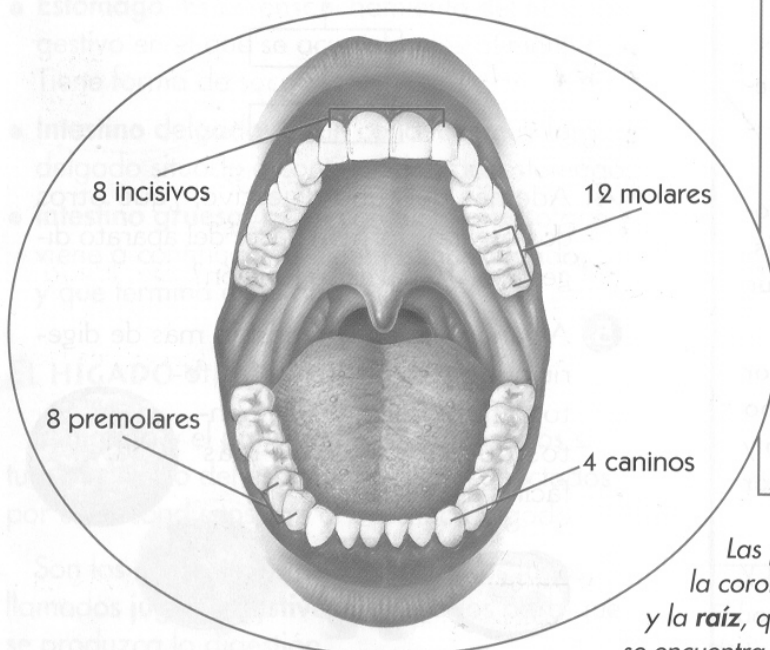
LA BOCA

La **boca** es la entrada al tubo digestivo. En la boca podemos encontrar:

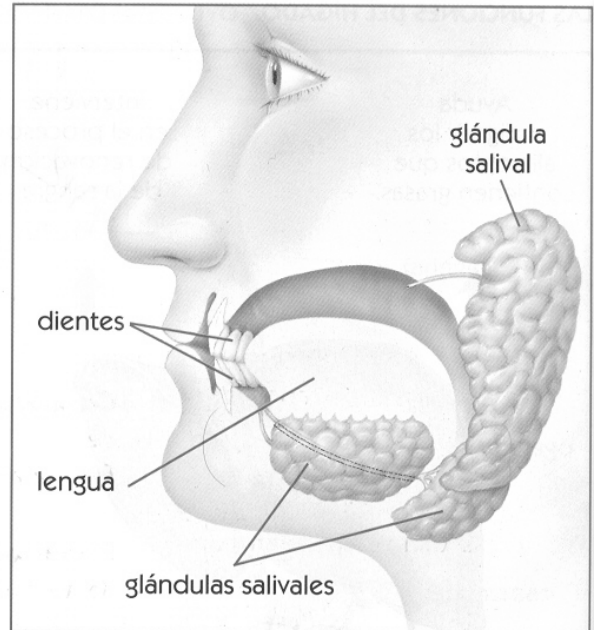
- **La lengua.** Remueve los alimentos y los mezcla con la saliva. También es la encargada de reconocer los sabores de los alimentos.
- **Las glándulas salivales.** Producen y segregan la saliva. Este jugo se mezcla con los alimentos y ambos forman una pasta denominada **bolo alimenticio**.
- **Los dientes.** Su función es partir los alimentos en trozos más pequeños y triturarlos. Así podemos tragarlos más fácilmente y facilitamos su digestión.

Hay diferentes tipos de dientes. Cada tipo de diente tiene una tarea específica:

- **Incisivos.** Tienen una forma cortante y afilada. Sirven para cortar los alimentos.
- **Caninos.** Son puntiagudos y sirven para desgarrar. También se denominan *colmillos*.
- **Premolares y molares.** Tienen una forma aplanaada y su función principal es triturar los alimentos. Son lo que llamamos *muelas*.

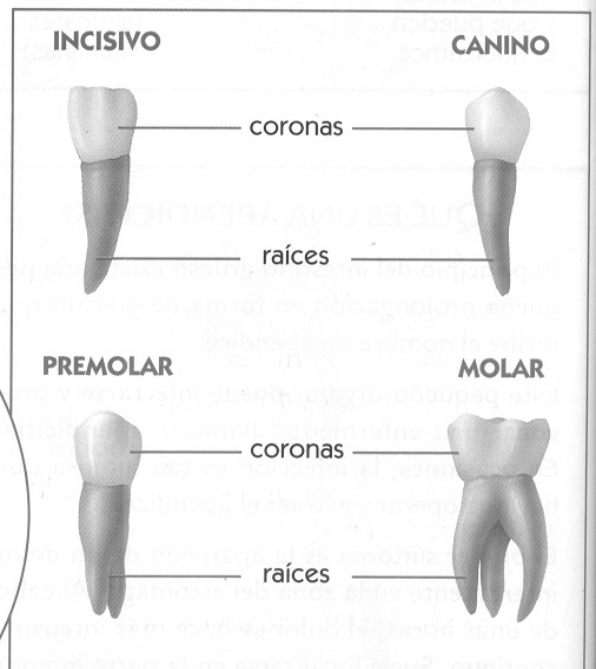


LA BOCA



En la boca se encuentran la lengua, los dientes y las glándulas salivales.

TIPOS DE DIENTES



Las partes más importantes de un diente son: la corona y la raíz. La **corona** es la parte visible, y la **raíz**, que puede estar formada por una o varias ramas, se encuentra dentro de la encía.

LA HIGIENE DE LA BOCA Y DE LOS DIENTES

La boca y los dientes tienen una función muy importante en la alimentación: por eso debes cuidar de ellos.

Para conseguir que tu boca y tus dientes se mantengan en perfecto estado debes seguir estos consejos:

No muerdas cosas duras ya que tus dientes pueden romperse.



Cepíllate los dientes después de cada comida con un dentífrico que contenga flúor.

Debes cepillarte los dientes de arriba a bajo, tanto la cara interna como la externa.



No abuses de las golosinas, pues el azúcar puede dañar tus dientes. Después de comer golosinas lávate siempre los dientes.



Visita al dentista, como mínimo, una o dos veces al año para que revise el estado de tus dientes.

Para saber más



Durante los primeros años de vida, en la boca de los niños y niñas hay 20 dientes, llamados **dientes de leche**.

Estos dientes se caen entre los 6 y los 12 años, y en su lugar aparecen los dientes definitivos que son 32 en total.

1. Observa tu boca en un espejo y cuenta cuántos dientes definitivos tienes.
2. ¿Todos tus compañeros y compañeras tienen el mismo número de dientes?
¿En qué piezas se encuentran las diferencias? Comentadlo en clase.

Para contestar



3. ¿Cuál es la función de los dientes incisivos? ¿Y la de los molares?
4. Completa las siguientes frases:
 - Los alimentos entran en el tubo digestivo por la
 - La es la encargada de reconocer los sabores de los alimentos.
 - Los diferentes tipos de dientes son:,, y
 - Los dientes los alimentos.
 - La saliva se produce en las y ayuda a formar el alimenticio.